

Beschreibung

Neubau Stützmauer mit integrierten Treppen und Laufplatten als Zugang zum Haus 4f2 „Gemse“ im Tourismusresort „Andermatt Swiss Alps“ in Andermatt.

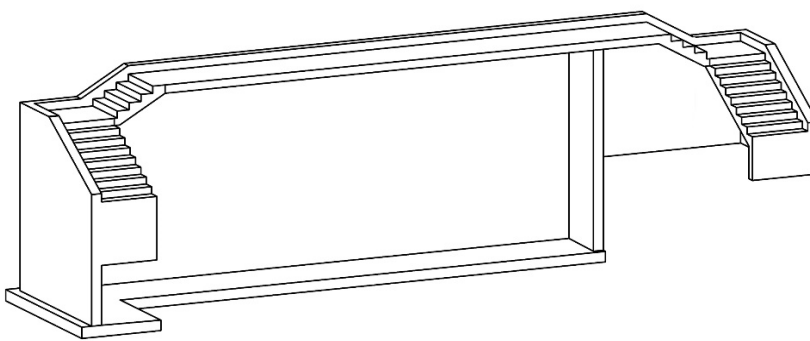
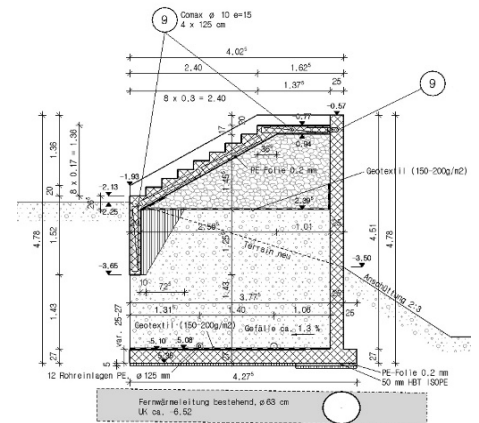
Stützmauer, Treppen und Laufplatten aus Stahlbeton.

Unabhängige, vom Haus dilatierte Konstruktion.

An der Südwestecke steht die Stützmauer auf einer Fernwärmeleitung, wobei die Leitung keine Bodenpressungen aus den Fundamenten erhalten durfte.

Ein Teil der Stützmauer musste auskragend erstellt werden, wegen Hauseinführungen von bestehenden Werkleitungsblöcken in diesem Bereich.

Fundamente in Frosttiefe flach fundiert.



Am Bau beteiligte

Bauherr: ASA AG, Andermatt
 Projektverfasser: Projekta AG, Altdorf
 Architekt: CAS Architekten, Altdorf

Kennzahlen

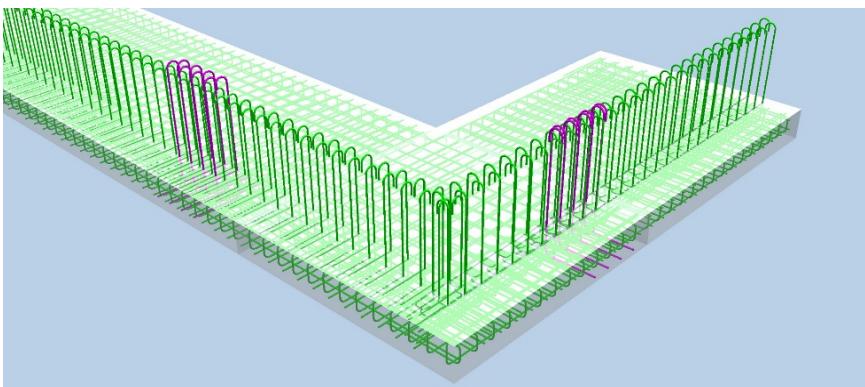
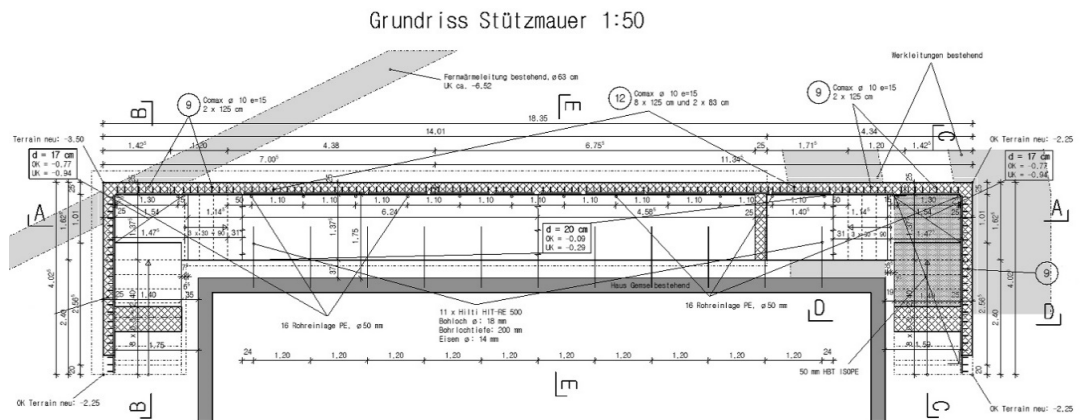
Betonvolumen Mauer: ca. 45 m³
 Kosten Tragkonstruktion: CHF ca. 50'000

Bearbeitungszeit

Projekt: 2014
 Ausführung: 2014

Leistungen

Statik
 Fundation
 Schalungs- und
 Armierungspläne.



Für Projekta AG,
 Ingenieure und Planer, Altdorf.